



INFO AUT 10



XBTGT – 3ª FASE Fim de comercialização



Descrição

Tendo em conta a existência das novas famílias Magelis HMIGTO e HMIGTU, a maior parte da família XBTGT pode assim ser substituída.

Assim sendo, a família XBTGT deixará de ser comercializada, com exceção das referências XBTGT2430, XBTGT2930, XBTGT4340, XBTGT5340, XBTGT6340, XBTGT7340.

Recomendações

Por modo a que a substituição seja feita com sucesso, aqui ficam algumas recomendações:

- 1 Magelis XBTGT2120/2130/2220/2330 deverá ser substituída pela Magelis HMIGTO2300 ou Magelis HMIGTO2310.
 - **Magelis HMIGTO2300**
 - Aplicação Vijeo Designer 100% compatível
 - As mesmas dimensões de instalação
 - As portas de comunicação são idênticas, com exceção da porta COM1, que só permite RS322. Para RS422/485 no PLC Twido/Premium, utilizar cabo de ligação TSXPCX1030. Para PLC Mitsubishi FX, utilizar cabo de ligação XBTZG919 + XBTZ980.
 - As mesmas certificações
 - Sem extensão para cartão de memória
 - Sem porta Ethernet
 - Não tem expansão de bus para os protocolos Profibus, DeviceNet ou CANopen
 - Melhor qualidade de ecrã TFT 65K cores, integração de porta USB mini e maior memória Flash Disk
 - **Magelis HMIGTO2310**
 - Aplicação Vijeo Designer 100% compatível
 - As mesmas dimensões de instalação
 - As portas de comunicação são idênticas, com exceção da porta COM1, que só permite RS322. Para RS422/485 no PLC Twido/Premium, utilizar cabo de ligação TSXPCX1030. Para PLC Mitsubishi FX, utilizar cabo de ligação XBTZG919 + XBTZ980.
 - As mesmas certificações
 - Não tem expansão de bus para os protocolos Profibus, DeviceNet ou CANopen
 - Melhor qualidade de ecrã TFT 65K cores, integração de porta USB mini, maior memória Flash Disk e expansão para cartão SD

Destaque

- Fim de comercialização das referências: XBTGT2120, XBTGT2130, XBTGT2220, XBTGT2330, XBTGT4330, XBTGT5330, XBTGT5430 e XBTGT6330, XBTZG43, XBTZG45, XBTZG46 e XBTZG47



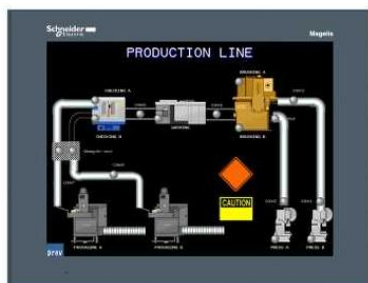


- 2 Magelis XBTGT4230/4330 deverá ser substituída pela Magelis HMIGTO4310 ou Magelis HMIDT351+HMIG3U.
 - **Magelis HMIGTO4310**
 - Aplicação Vijeo Designer 100% compatível
 - As mesmas dimensões de instalação
 - As portas de comunicação são idênticas, com exceção da porta COM1, que só permite RS322. Para RS422/485 no PLC Twido/Premium, utilizar cabo de ligação TSXPCX1030. Para PLC Mitsubishi FX, utilizar cabo de ligação XBTZG919 + XBTZ980.
 - As mesmas certificações
 - Não tem expansão de bus para os protocolos Profibus, DeviceNet ou CANopen
 - Não tem interface auxiliar para ligação de microfone ou saída de alarme
 - Melhor qualidade de ecrã TFT 65K cores, integração de porta USB mini e maior memória Flash Disk e expansão para cartão SD
 - **Magelis HMIDT351+HMIG3U**
 - Aplicação Vijeo Designer 100% compatível
 - As dimensões de instalação são diferentes, pelo que propomos a utilização do adaptador mecânico HMIZGCO1.
 - As portas de comunicação são idênticas, mas a COM1 (Sub-D9) para RS232/RS422/485 passa a ser a COM2 e a COM2 (RJ45) para RS422/485 passa a ser a COM1
 - 2 Portas de Ethernet 1Gb
 - As mesmas certificações
 - Possibilidade de usar expansão de bus para os protocolos Profibus, DeviceNet ou CANopen
 - Melhor qualidade de ecrã TFT 262K cores, integração de porta USB mini + porta USB, maior memória Flash Disk e expansão para cartão SD

- 3 Magelis XBTGT5330/5430 deverá ser substituída pela Magelis HMIGTO5310 ou Magelis HMIDT542+HMIG3U.
 - **Magelis HMIGTO5310**
 - Aplicação Vijeo Designer 100% compatível
 - As mesmas dimensões de instalação
 - As portas de comunicação são idênticas, com exceção da porta COM1, que só permite RS322. Para RS422/485 no PLC Twido/Premium, utilizar cabo de ligação TSXPCX1030. Para PLC Mitsubishi FX, utilizar cabo de ligação XBTZG919 + XBTZ980.
 - As mesmas certificações
 - Não tem expansão de bus para os protocolos Profibus, DeviceNet ou CANopen
 - Só tem 1 porta USB
 - Não tem interface auxiliar para ligação de microfone ou saída de alarme
 - Melhor qualidade de ecrã TFT 65K cores, integração de porta USB mini e maior memória Flash Disk e expansão para cartão SD



- **Magelis HMIDT542+HMIG3U**
 - Aplicação Vijeo Designer 100% compatível
 - As mesmas dimensões de instalação.
 - As portas de comunicação são idênticas, mas a COM1 (Sub-D9) para RS232/RS422/485 passa a ser a COM2 e a COM2 (RJ45) para RS422/485 passa a ser a COM1
 - 2 Portas de Ethernet 1Gb
 - As mesmas certificações
 - Possibilidade de usar expansão de bus para os protocolos Profibus, DeviceNet ou CANopen
 - Melhor qualidade de ecrã TFT 16M cores, integração de porta USB mini + porta USB, maior memória Flash Disk e expansão para cartão SD



- 4 Magelis XBTGT6330 deverá ser substituída pela Magelis HMIGTO6310 ou Magelis HMIDT642+HMIG3U.

- **Magelis HMIGTO6310**
 - Aplicação Vijeo Designer 100% compatível
 - As mesmas dimensões de instalação
 - As portas de comunicação são idênticas, com excepção da porta COM1, que só permite RS322. Para RS422/485 no PLC Twido/Premium, utilizar cabo de ligação TSXPCX1030. Para PLC Mitsubishi FX, utilizar cabo de ligação XBTZG919 + XBTZ980.
 - As mesmas certificações
 - Não tem expansão de bus para os protocolos Profibus, DeviceNet ou CANopen
 - Só tem 1 porta USB
 - Não tem interface auxiliar para ligação de microfone ou saída de alarme
 - Melhor qualidade de ecrã TFT 65K cores, integração de porta USB mini e maior memória Flash Disk e expansão para cartão SD



- **Magelis HMIDT642+HMIG3U**
 - Aplicação Vijeo Designer 100% compatível
 - As mesmas dimensões de instalação.
 - As portas de comunicação são idênticas, mas a COM1 (Sub-D9) para RS232/RS422/485 passa a ser a COM2 e a COM2 (RJ45) para RS422/485 passa a ser a COM1
 - 2 Portas de Ethernet 1Gb
 - As mesmas certificações
 - Possibilidade de usar expansão de bus para os protocolos Profibus, DeviceNet ou CANopen
 - Melhor qualidade de ecrã TFT 16M cores, integração de porta USB mini + porta USB, maior memória Flash Disk e expansão para cartão SD

 Preços

Gama antiga Referência	Referência	Descrição	Preço (€)
XBTGT2120	HMIGTO2300	Terminal gráfico 5,7"	595,82
XBTGT2130	HMIGTO2310	Terminal gráfico 5,7"	888,22
XBTGT2220 ou XBTGT2330	HMIGTO2310 ou HMIDT351+HMIG3U	Terminal gráfico 5,7"	888,22
XBTGT4330	HMIGTO4310	Terminal gráfico 7,5"	1451,44
	HMIDT351+HMIG3U	Terminal gráfico 5,7"	1185,00
XBTGT5330	HMIGTO5310	Terminal gráfico 10,4"	1982,17
	HMIDT542+HMIG3U		2150,00
XBTGT5430	HMIDT542+HMIG3U	Terminal gráfico 10,4"	2150,00
XBTGT6330	HMIGTO6310	Terminal gráfico 12,1"	2469,51
	HMIDT642+HMIG3U		2610,00

Informamos também que as lâmpadas de retro-iluminação de substituição deixarão de estar disponíveis. A saber: XBTZG43, XBTZG45, XBTZG46 e XBTZG47.