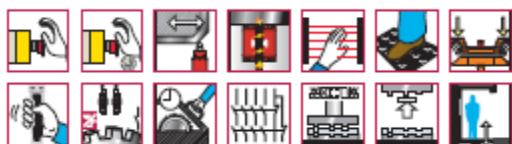




## INFO D&S 02



### Preventa XPSMCM Controlador modular de segurança Início de comercialização



#### Destaque

- Maior eficiência, flexibilidade e modularidade;
- Maior rentabilidade do negócio
- Redução do *time to market*, graças à parametrização intuitiva no novo configurador SoSafe;
- Simplicidade de integração e manutenção com transferência e carregamento de configurações por cartão de memória.

#### Aplicações

Especialmente pensado para fabricantes e integradores de sistemas, os novos controladores de segurança modulares Preventa permitem obter a modularidade e flexibilidade exigida numa oferta de segurança completa.

#### Descrição

O novo controlador Preventa XPSMCM foi desenhado para ser utilizado numa grande gama de aplicações de segurança, desde máquinas simples (2 funções de segurança) até às mais complexas (64 funções de segurança).

A sua utilização pode ser feita em modo isolado ou em combinações de até 14 módulos de E/S, em arquitecturas centralizadas ou distribuídas.

Adicionalmente é possível monitorizar até 8 eixos - velocidade de segurança, direcção e gama de velocidade - a partir de encoders sin/cos ou do *feedback* do servo motor.

O controlador configurável Preventa XPSMCM foi desenvolvido para a protecção de máquinas industriais com partes móveis e para garantir a segurança dos seus operadores. Tem capacidade para monitorizar múltiplas funções de segurança, incluindo paragem de emergência, comando de acionamentos, controlo de perímetro, posição, velocidade e acessos.

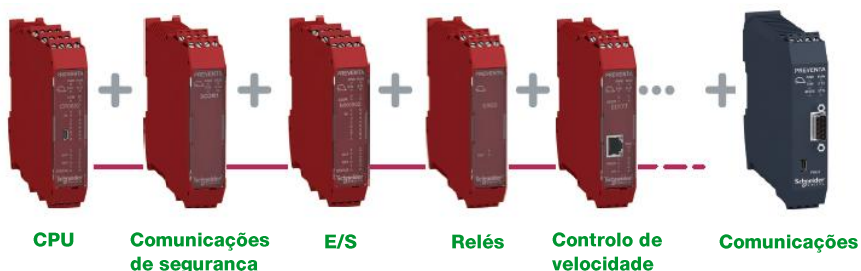
#### Características

A solução Preventa XPSMCM é a ideal para aplicações de segurança que exijam conformidade com a Categoria 4 EN ISO 13849-1 e SIL 3 EN / IEC 61508.

- Base com 8 Entradas Digitais e 2 Saídas Digitais
- É expansível até 128 ED e 16 SD (relé ou transístor)

A simples expansão da configuração, através da vasta gama de módulos adicionais, permite a construção de arquitecturas com até 6 ilhas remotas, com comunicação de segurança e uma distância entre elas de até 50m.

A expansão é feita directamente através do bus interno do controlador ou do bus de expansão de segurança.



## Utilização do sistema XPS MCM

O sistema XPS MCM foi concebido a pensar na simplificação das arquitecturas das máquinas onde está inserido.

Responde de forma exacta aos requisitos do sistema, reduzindo assim o número de componentes e consequentemente o espaço ocupado e a cablagem usada. O configurador para a sua parametrização é intuitivo e o *layout* do *hardware* otimiza a configuração do sistema.

Sendo escalável e flexível permite a criação de configurações de segurança modelo, tanto para máquinas simples como para as mais complexas. Com o intuito de simplificar a manutenção do sistema, o controlador possui um cartão de memória que pode ser usado para transferir a configuração entre controladores num único passo e sem que seja necessário o uso de um PC.



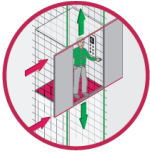
Perímetro de segurança



Velocidade



Acessos



Posição

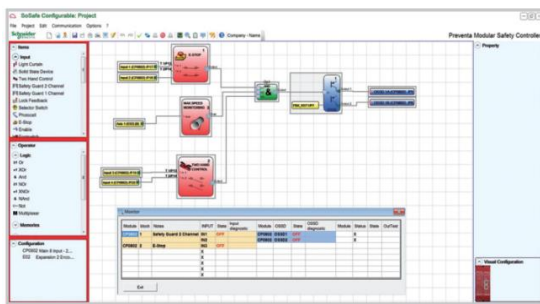


Movimento



Paragem de emergência

### Configurador SoSafe



### Preços

Referência	Descrição	Preço (€)
XPSMCMCN0000SG	Ligador para expansão do backplane	19,00
XPSMCMCO0000EI	Módulo diagnóstico Ethernet/IP	440,00
XPSMCMCO0000EM	Módulo diagnóstico TCP/IP	440,00
XPSMCMCO0000S1	Módulo comunicações não seguras - 2 vias	Brevemente disponível
XPSMCMCO0000S2	Módulo comunicações não seguras - 2 vias	302,00
XPSMCMCO0000UB	Módulo expansão USB	271,00
XPSMCMCP0802	Módulo CPU com 8 Entradas + 2 pares OSSD	407,00
XPSMCMDI0800	Módulo expansão 8 Entradas	287,00
XPSMCMDI1200MT	Módulo expansão 12 Entradas + 8 Saídas de Teste - para tapetes de segurança	357,00
XPSMCMDI1600	Módulo expansão 16 Entradas	330,00
XPSMCMDO0002	Módulo expansão 2 pares OSSD	310,00
XPSMCMDO0004	Módulo expansão 4 pares OSSD	372,00
XPSMCMEN0100SC	Módulo expansão para controlo de velocidade - 1 encoder Sin/Cos + 2 sensores de proximidade	609,00
XPSMCMEN0200SC	Módulo expansão para controlo de velocidade - 2 encoders Sin/Cos + 2 sensores de proximidade	740,00
XPSMCMER0002	Módulo de expansão 2 saídas a relé	190,00
XPSMCMER0004	Módulo de expansão 4 saídas a relé	265,00
XPSMCMME0000	Cartão de memória	46,00
XPSMCMMX0802	Módulo expansão 8 Entradas + 2 pares OSSD	353,00
XPSMCMRO0004	Módulo de expansão 4 saídas a relé	448,00
XPSMCMRO0004DA	Módulo de expansão 4 saídas a relé + 8 saídas de estado	491,00
XPSMCMEN0200	Módulo expansão para controlo de velocidade - 2 sensores de proximidade	383,00
Configurador SoSafe	Software de configuração (Disponível em <a href="http://www.schneider-electric.com">www.schneider-electric.com</a> )	Sem custos

### Exemplo de módulos Preventa XPSMCM

