



INFO C&M 03



LMC078 & Lexium 32 Sercos Início de comercialização



LMC078

LXM32S



Descrição

O controlador de movimento LMC078 combinado com a nova gama de servo drives Lexium 32S de interface de comunicação Sercos III integrada, consiste numa solução de elevado nível de desempenho, desenvolvida para aplicações que necessitem de sincronizar até 16 eixos em simultâneo. O processador do controlador de movimento LMC078 permite uma elevada resposta ao sincronizar 8 eixos em 1ms e 16 eixos em 2ms.

O servo drive Lexium 32 Sercos é composto pelo modelo Lexium 32 Modular com a interface de comunicação Sercos III integrada.

A solução LMC078 combinada com LXM32S foi desenvolvida para os seguintes tipos de aplicações:

- **Manipulação de materiais:** paletizadores, transporte;
- **Embalagem:** empacotamento, corte, etiquetagem;
- **Impressão:** corte e controlo em posição.

Principais características:

Destacam-se as seguintes características no LMC078:

- Comunicação de base em Sercos III, com a possibilidade de ligação em cascata (Daisy chain);
- Comunicação de base: CANopen, Ethernet TCP/IP e Série;
- Comunicações opcionais: Profibus DP (Master / Slave) e EtherNet/IP (Scanner/Adapter);
- Entrada de encoder externo incremental absoluto;
- Entradas/Saídas: 12 E digitais (4 de captura) / 8 S digitais;
- Cartão SD para armazenamento de projecto e firmware;
- Porta USB para expansão de memória;
- Expansão de E/S através dos módulos TM5 e TM7.

Destacam-se as seguintes características no LXM32S:

- Comunicação de base em Sercos III com (Daisy chain);
- Função de segurança STO (Safe Torque Off);
- Modo de operação: Referência, modo manual (JOG), controlo de velocidade, corrente e de posição;
- Entradas/Saídas: 4 E digitais (2 de captura) / 3 S digitais.

Destaque

- Sincronização até 16 eixos em 2ms
- Entradas/ Saídas digitais: 12 E/ 8 S
- Entrada de encoder externo incremental absoluto
- Interface de comunicação: Sercos III
CANopen, EthernetTCP/IP e Série
- Opções: Profibus DP (Master / Slave) e EtherNet/IP

Aplicações

Especialmente desenvolvida para controlo de aplicações que necessitem de sincronização de vários eixos:

- Manipulação de materiais
- Embalagem e empacotamento
- Impressão, corte e controlo de posição.



Preços PVP – LMC078 & LXM32S



Referência	Descrição	Preço (€)
LMC078CECS20T	Controlador Motion LMC078	1600,00
LXM32SD12N4	LXM32S Servo Drive Sercos 208#480V tri 3A rms	1100,00
LXM32SD18M2	LXM32S Servo Drive Sercos 200#240V 3A rms	1165,00
LXM32SD18N4	LXM32S Servo Drive Sercos 208#480V tri 6A rms	1188,00
LXM32SD30M2	LXM32S Servo Drive Sercos 200#240V tri 10A rms	1275,00
LXM32SD30N4	LXM32S Servo Drive Sercos 208#480V tri 10A rms	1550,00
LXM32SD72N4	LXM32S Servo Drive Sercos 208#480V tri 24A rms	1662,00
LXM32SU45M2	LXM32S Servo Drive Sercos 200#240V 1,5A rms	890,00
LXM32SU60N4	LXM32S Servo Drive Sercos 208#480V tri 1,5A rms	975,00
LXM32SU90M2	LXM32S Servo Drive Sercos 200#240V 3A rms	1050,00



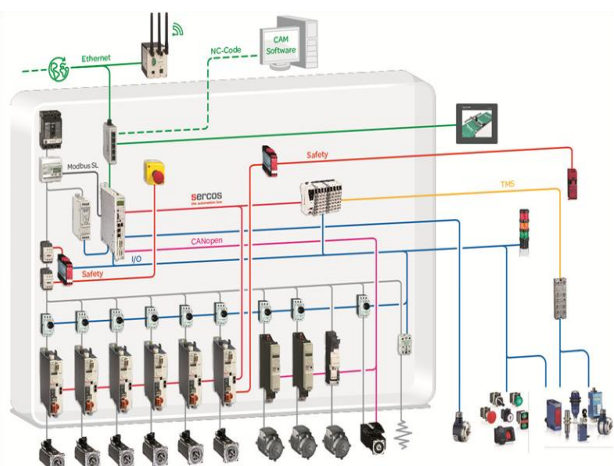
Nota:

Para a programação do controlador de movimento LMC078, é necessário utilizar o software SoMachine, de onde se destacam as seguintes funcionalidades:

- Ferramentas de diagnóstico;
- Controlo PID;
- Bibliotecas Softmotion para permitir a coordenação, sincronização de eixos através do perfil Cam, engrenagem electrónica para o controlo em posição, interpolação de eixos via função código-G master-slave, eixos virtuais, etc.



Preços PVP - Acessórios



Referência	Descrição	Preço (€)
SOMNACS41	SoMachine DVD Trial V4.1 limited (21days)	150,00
TM5NS31	Módulo TM5 com Interface SERCOS III	252,40
VW3E5001R005	Cabo SERCOS III, 0,5m	14,00
VW3E5001R010	Cabo SERCOS III, 1m	15,00
VW3E5001R015	Cabo SERCOS III, 1,5m	17,00
VW3E5001R020	Cabo SERCOS III, 2m	18,00
VW3E5001R025	Cabo SERCOS III 2,5m	19,00
VW3E5001R025	Cabo SERCOS III 2,5m	19,00
VW3E5001R030	Cabo SERCOS III, 3m	21,00
VW3E5001R050	Cabo SERCOS III, 5m	28,00
VW3E5001R100	Cabo SERCOS III, 10m	43,00
VW3E5001R150	Cabo SERCOS III, 15m	59,00
VW3E5001R200	Cabo SERCOS III, 20m	75,00
VW3E5001R250	Cabo SERCOS III, 25m	91,00
VW3E5001R400	Cabo SERCOS III, 40m	148,00
VW3E704000000	Carta Profibus DP LMCx01C	525,00
VW3E704100000	Carta Ethernet RT LMCx01C	525,00